



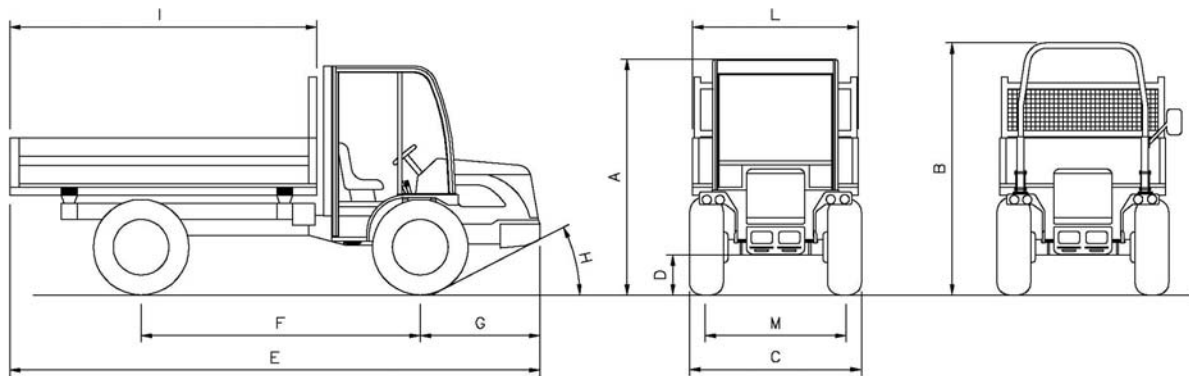
SERIE AR/ST 500 EVO 3

TECHNISCHE ANGABEN



SERIE AR/ST 500 EVO 3

MODELL	590 EVO 3	580 EVO 3	570 EVO 3	560 EVO 3	550 EVO 3
MOTOR	Lombardini LDW2204/T	Perkins 404D-22T	Lombardini LDW2204	VM D703E3	Perkins 404D-22
ZYL.ANZAHL/ cm ³	4 Turbo / 2199	4 Turbo / 2216	4 / 2199	3 / 2082	4 / 2216
KÜHLUNG	Wasser				
KW (PS)	46 (63)	41,5 (57)	36,6 (50)	36 (49)	35,4 (48)
GESAMTGEWICHT	3500 Kg				
LEERGEWICHT	1770 Kg				
ÄNHANGERLAST (AR)	1000-3740 Kg				
ÄNHANGERLAST (ST)	1000-5610 kg				
SCHALTGETRIEBE	Schaltgetriebe 16+8 Gänge				
HÖCHSTGESCHWINDIGKEIT	40				
ANTRIEB	Vierradantrieb mit Untersetzungsgetriebe und mit Ausschaltung des Vorderantriebs				
DIFFERENTIAL	Auf beide Achsen mit Differentialsperre hinten				
BREMSE	Hydraulisch mit Doppelkreislauf auf allen Räder wirkend. Bremsbacke Diam. 290 mm				
HANDBREMSE	Handbremse auf Hinterachse wirkend				
LENKUNG	Hydraulisch				
LADEPRI TSCH E	Hydraulische Dreiseitenkipfung				
STANDARD MASSE (CM)	147x256x40				
ALTERNATIVE MASSE AR (CM)	155x256x40 - 135x256x40				
KURZER RADSTAND	147x230x40 - 135x230x40 - 120x230x40				
ALTERNATIVE MASSE ST (CM)	155x256x40				
KURZER RADSTAND	147x230x40				
BEREIFUNG	10.0/75-15.3 - 31x15.50-15 - 225/75 R16 - 280/70 R16 - 7.50-16 - 7.5L-15 Auf Wunsch: Zwillingsbereifungen an Hinterachse				
AUSSTATTUNG	zulässige Schützbügel oder offene Kabine mit zu öffnender Windschutzscheibe oder geschlossene Kabine mit zu öffnender Windschutzscheibe				
SONDERZUBEHÖR	Hintere Zapfwelle 540-1000 umdr/min Zentrale Zapfwelle 540 U/min mit hydraulischer lastschaltbarer Kupplung Anhängerkupplung Hinter 3-Punktstarkheber Hydraulikverteiler mit 2 Hebeln 3 Anschlüsse				



KNICKLENKUNG (Maße in cm)

AR	A	B	C	D	E	F	G	H	I	L
500 kurzer radstand	201	216	124-176	25	433-453	232	120	23°	210-230	120-155
500	201	216	124-176	25	452-478	252	120	23°	230-256	120-165

RADLENKUNG (Maße in cm)

ST	A	B	C	D	E	F	G	H	I	L
500 kurzer radstand	201	216	136-176	25	428-448	222	120	23°	210-230	135-155
500	201	216	142-176	25	452-478	252	120	23°	230-256	135-165



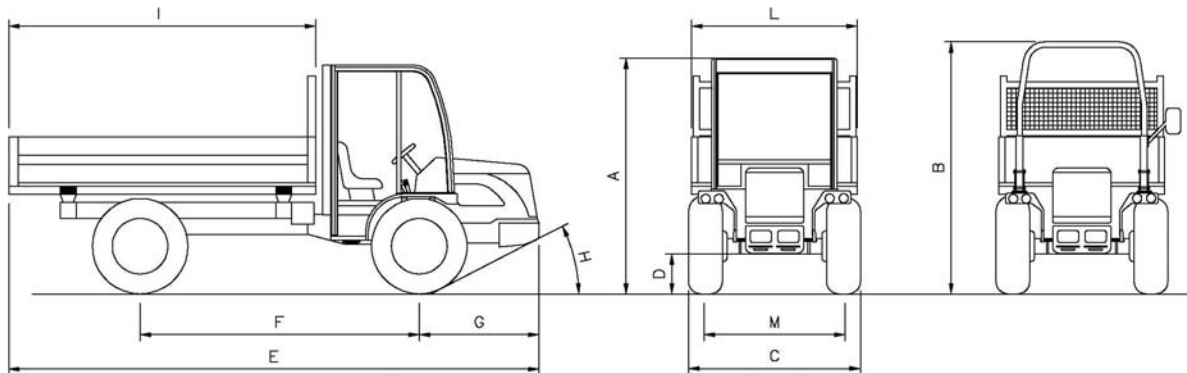
SERIE AR/ST 600 EVO 3

TECHNISCHE ANGABEN



BAUREIHE AR/ST 600 EVO 3

MODELL	690 EVO 3	680 EVO 3	670 EVO 3	660 EVO 3	650 EVO 3	630 EVO 3
MOTOR	Lombardini LDW2204/T	Perkins 404D-22T	Lombardini LDW2204	VM D703E3	Perkins 404D-22	Lombardini LDW1603
ZYL.ANZAHL/ cm ³	4 Turbo / 2199	4 Turbo / 2216	4 / 2199	3 / 2082	4 / 2216	4 / 1649
KÜHLUNG	Acqua					
KW (PS)	46 (63)	41,5 (57)	36,6 (50)	36 (49)	35,4 (48)	29 (40)
GESAMTGEWICHT	5000 Kg					
LEERGEWICHT	1770 Kg					1700 kg
ÄNHANGELAST (AR)	1000-3740 Kg					1000-3600
ÄNHANGERLAST (ST)	1000-5610 kg					1000-5000
SCHALTGETRIEBE	Schaltgetriebe 16+8 Gänge					
HÖCHSTGESCHWINDIGKEIT	40					
ANTRIEB	Vierradantrieb mit Untersetzungsgetriebe und mit Ausschaltung des Vorderantriebs					
DIFFERENTIAL	Auf beide Achsen mit Differentialsperre hinten					
BREMSE	Hydraulisch mit Doppelkreislauf auf allen Räder wirkend. Trommelbremse mit schwimmenden gelagerten bremsbelegen Diam. 290 mm					
HANDBREMSE	Handbremse auf Hinterachse wirkend					
LENKUNG	Hydraulisch					
LADEPRITSCHEN STANDARD MASSE (CM) ALTERNATIVE MASSE AR (CM) KURZER RADSTAND ALTERNATIVE MASSE ST (CM) KURZER RADSTAND	Hydraulische Dreiseitenkipplung 147x256x40 155x256x40 - 135x256x40 147x230x40 - 135x230x40 155x256x40 147x230x40					147x230x40 135x230x40
BEREIFUNG	10.0/75-15.3 - 31x15.50-15 - 225/75 R16 - 280/70 R16 Auf Wunsch: Zwillingsbereifungen an Hinterachse					
AUSSTATTUNG	zulässige Schutzbügel oder offene Kabine mit zu öffnender Windschutzscheibe oder geschlossene Kabine mit zu öffnender Windschutzscheibe					
SONDERZUBEHÖR	Hintere Zapfwelle 540-1000 umdr/min Zentrale Zapfwelle 540 U/min mit hydraulischer lastschaltbarer kupplung Anhängerkupplung Hinter 3-Punktkraftheber Hydraulikverteiler mit 2 Hebeln 3 Anschlüsse					



KNICKLENKUNG (Maße in cm)										
AR	A	B	C	D	E	F	G	H	I	L
630	201	216	124-176	25	433-453	232	120	23°	210-230	120-155
600 kurzer radstand	201	216	128-176	25	433-453	232	120	23°	210-230	120-155
600	201	216	128-176	25	452-478	252	120	23°	230-256	120-165

RADLENKUNG (Maße in cm)										
ST	A	B	C	D	E	F	G	H	I	L
630	201	216	136-176	25	428-448	222	120	23°	210-230	135-155
600 kurzer radstand	201	216	142-176	25	428-448	222	120	23°	210-230	135-155
600	201	216	142-176	25	452-478	252	120	23°	230-256	135-165